

MSA	L** mm	Kg
45.014*	50	0.003
45.015*	55	0.003

\*\*Longueur minutes - Minutes length - Minuten Länge  
Longitud minutos - Lunghezza minuti - Comprimento minutos

\* Jusqu'à épuisement des stocks / Will be discontinued after end of stock / Solange Vorrat /  
Hasta agotamiento del stock / Fino all'esaurimento dello stock / Até esgotamento do stock

Paire d'aiguilles Trèfle (heures/minutes) en acier bleu pour pendules de Paris ; tube aiguille heure  $\varnothing$  4.50 mm.

*Pair of Clover hands (hours/minutes) in blue steel for Paris clocks ; hour hand tube  $\varnothing$  4.50 mm.*

Paar von Klee-Zeiger (Stunden/Minuten) in blauem Stahl für Paris Pendeluhren ; Stundenzeiger-Rohr  $\varnothing$  4.50 mm.

*Par de agujas Trébol (horas/minutos) en acero azul para péndulos de Paris ; tubo aguja hora  $\varnothing$  4.50 mm.*

Paio di lancette Trifoglio (ore/minuti) in acciaio blu per pendoli di Parigi ; tubo lancetta ora  $\varnothing$  4.50 mm.

*Par de ponteiros Trevo (horas/minutos) em aço azul para pêndulos de Paris ; tubo ponteiro hora  $\varnothing$  4.50 mm.*



MSA	L** mm	Kg
45.023*	45	0.003
45.024*	50	0.003

\*\*Longueur minutes - Minutes length - Minuten Länge  
Longitud minutos - Lunghezza minuti - Comprimento minutos

\* Jusqu'à épuisement des stocks / Will be discontinued after end of stock / Solange Vorrat /  
Hasta agotamiento del stock / Fino all'esaurimento dello stock / Até esgotamento do stock

Paire d'aiguilles Fleur de Lys (heures/minutes) en acier bleu pour pendules de Paris ; tube aiguille heure  $\varnothing$  4.50 mm.

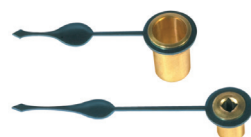
*Pair of Fleur-de-Lys hands (hours/minutes) in blue steel for Paris clocks ; hour hand tube  $\varnothing$  4.50 mm.*

Paar von Lilieblume-Zeiger (Stunden/Minuten) in blauem Stahl für Paris Pendeluhren ; Stundenzeiger-Rohr  $\varnothing$  4.50 mm.

*Par de agujas Flor de Lis (horas/minutos) en acero azul para péndulos de Paris ; tubo aguja hora  $\varnothing$  4.50 mm.*

Paio di lancette Fiordaliso (ore/minuti) in acciaio blu per pendoli di Parigi ; tubo lancetta ora  $\varnothing$  4.50 mm.

*Par de ponteiros Flor de Lis (horas/minutos) em aço azul para pêndulos de Paris ; tubo ponteiro hora  $\varnothing$  4.50 mm.*



MSA	L** mm	Kg
45.035*	55	0.003

\*\*Longueur minutes - Minutes length - Minuten Länge  
Longitud minutos - Lunghezza minuti - Comprimento minutos

\* Jusqu'à épuisement des stocks / Will be discontinued after end of stock / Solange Vorrat /  
Hasta agotamiento del stock / Fino all'esaurimento dello stock / Até esgotamento do stock

Paire d'aiguilles Poire (heures/minutes) en acier bleu pour pendules de Paris ; tube aiguille heure  $\varnothing$  4.50 mm.

*Pair of Spade hands (hours/minutes) in blue steel for Paris clocks ; hour hand tube  $\varnothing$  4.50 mm.*

Paar von Birne-Zeiger (Stunden/Minuten) in blauem Stahl für Paris Pendeluhren ; Stundenzeiger-Rohr  $\varnothing$  4.50 mm.

*Par de agujas Pera (horas/minutos) en acero azul para péndulos de Paris ; tubo aguja hora  $\varnothing$  4.50 mm.*

Paio di lancette Pera (ore/minuti) in acciaio blu per pendoli di Parigi ; tubo lancetta ora  $\varnothing$  4.50 mm.

*Par de ponteiros Pêra (horas/minutos) em aço azul para pêndulos de Paris ; tubo ponteiro hora  $\varnothing$  4.50 mm.*